

大盛りの自然、 おかわりできる時間。

四季折々の豊かな自然を満喫しながら、ゆったりとした時を過ごし、家族やグループで気軽にアウトドアライフを楽しみ、ふれあい、憩う。そんな快適スペースが日時計の丘公園オートキャンプ場です。

お母さん、お父さん、お友達、みんな一緒に楽しむ！

アクセスマップ

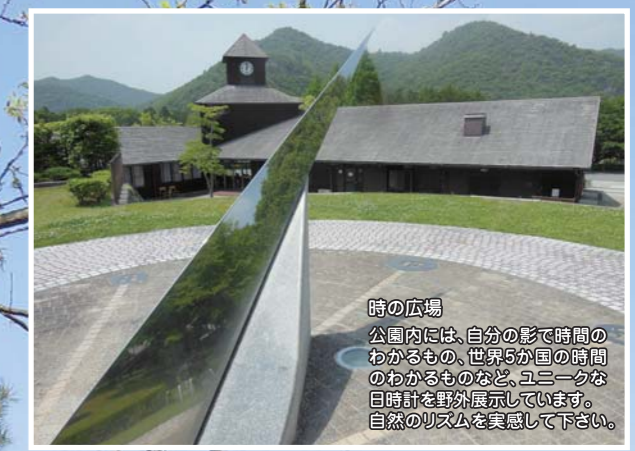


- 大阪・神戸から約1時間30分
- 中国自動車道、滝野社インター下車
国道175号線を北上(西脇方面)約30分
- 舞鶴若狭自動車道、春日インター下車
国道175号を南下約40分

● お問い合わせ・お申込みは…
**西脇市日本のへそ
日時計の丘公園オートキャンプ場**

〒679-0312 兵庫県西脇市黒田庄町門柳871-14
TEL (0795) 28-4851(代)
FAX (0795) 28-4854

<http://www.nishiwaki-hidokei.jp/>



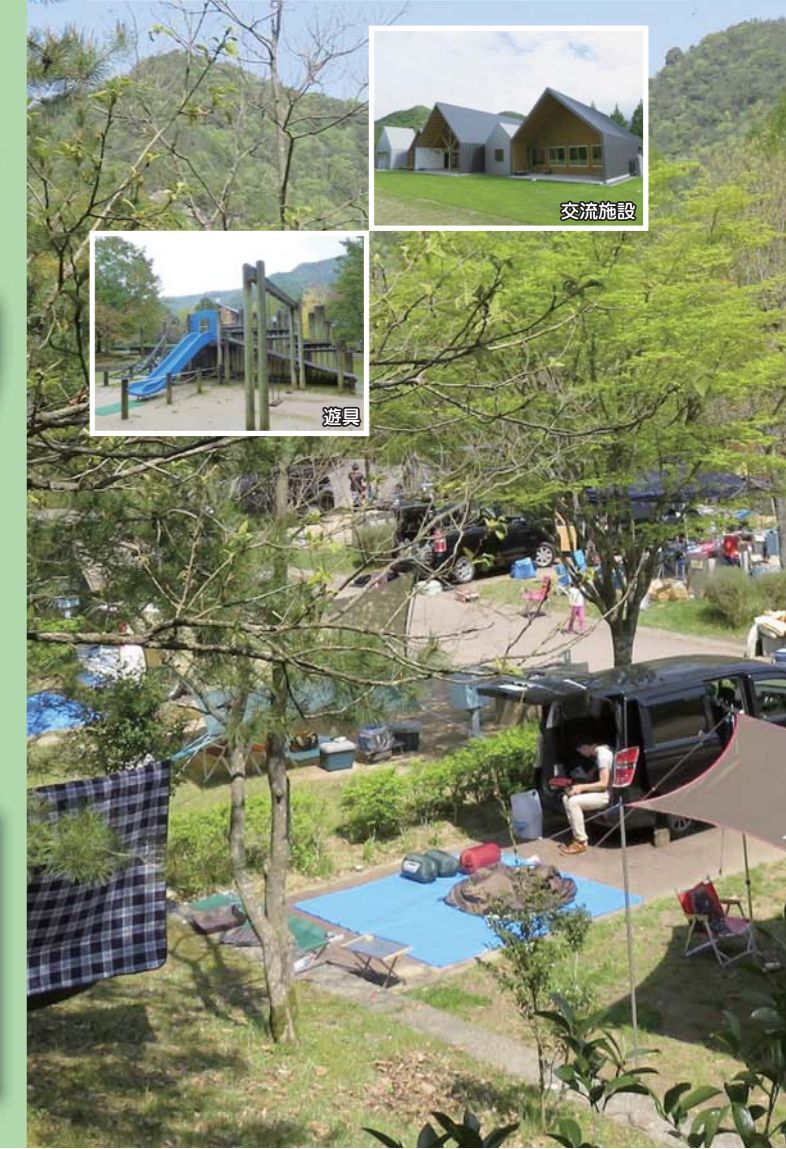
時の広場
公園内には、自分の影で時間のわかるもの、世界5か国の時間のわかるものなど、ユニークな日時計を野外展示しています。自然のリズムを感嘆して下さい。



交流施設



遊具



AUTO CAMPING



60区画
1区画(約100㎡)

オートキャンプサイト
キャンプサイト内には炊事棟&トイレが各2棟! 安全、清潔、設備充実、プライバシーの確保に配慮したゆったりサイズです。
駐車スペース、シンク、AC電源付



管理棟

管理棟内には無料で使用できるシャワー室&ランドリあり♪



Hidokei No Oka Park Map



お車移動の注意点

- 右回り(赤の矢印)一方通行です。
- 園内は徐行運転をお願いします。

ごみの分別にご協力ください

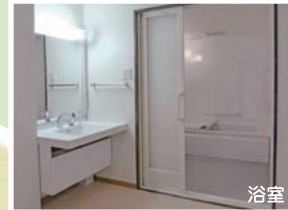
- ゴミはゴミステーションへ、分別してお出してください。
- 分別は4種類(燃えるもの、カン、ビン、ペットボトル)
- 燃えるものは、透明のごみ袋に入れ、袋の口をしっかりと結んでください。



LODGE



設備が充実しており、小さなお子様やお年寄りにも安心してご利用いただけます。お部屋のデッキテラスでは、テラスバーベキューも楽しめます。



COTTAGE



コテージ
木の香も新鮮な2LDK(バストイレ付き、7人定員)のログハウスが2棟。
デッキテラスでは、テラスバーベキューが楽しめます。隠れ家みたいなお部屋がキュートで楽しい、ロフト付きのログハウスです!



日帰りなら、バーベキューサイトが便利です!
ゆったり使える大きなテーブルが20テーブル!
大屋根の下のサイトもあります。炊事棟も完備!